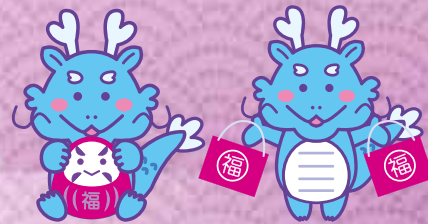


2024
小荒井初市
Sample
先着600名様まで!(お1人様1回限り)

2024年



きたかた **新春** 初市

1/12 金曜

山荒井初市

出店:午前10:00~午後7:30

■通行止・出店区間
新仲町・大東銀行前~
下町南部・笹屋旅館東側

■通行止時間 1/11(木)
午後3時~1/12(金) 午後9時

大抽選会

今年最初の
運試し!

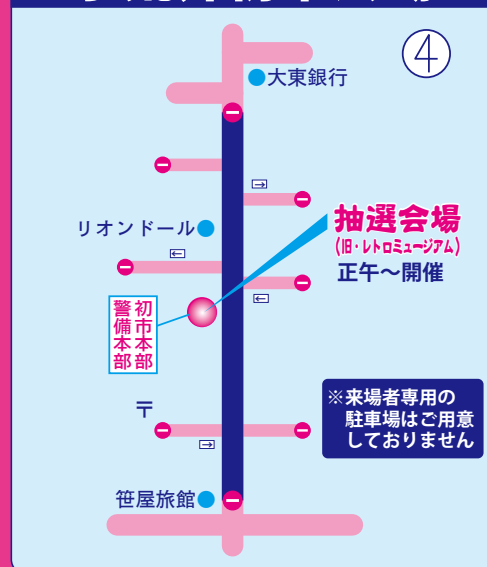
1/12 (金) 正午~

先着600名様限り!

※左上の抽選券を持って
本部までお越し下さい

- 1等.....6本
 - 2等.....12本
 - 3等.....84本
 - 4等.....150本
- 等外ボックスティッシュ1箱

小荒井初市会場



※ポスターに掲載しておりました集客イベント「福まき」は警察署の指導及び安全面を考慮しまして、開催を中止いたします。

1/17 水曜

小田付初市

出店:午前10:00~午後7:30

■通行止・出店区間
新道・コープあいづひがし店北側交差点~南町・三浦英次商店

■通行止時間 1/17(水) 午前8時~午後9時

★交通止区間のバス停が変更になりますのでご協力お願い致します。

初市縁起

年の初めに開かれる市場を「初市」と称し、当然、市神が祀られる。生活必需品や縁起物を扱って人々に幸を与えると信じられ市の発生とともに祀られたのである。小荒井の初市は永禄元(1558)年4月2日に初めて市を立て、市神を祀った。同7(1564)年町割が行われ、神事が初めて営まれた。これ以降正月12日と定まり、北宮諏方神社に祀られている市神が、市中の御仮屋に祀られ現在に至る。その場所は、前日の11日の郷頭(寺町・手代木家)の屋根より俵を落とし、それを東西に分かれて俵引きをして勝った方の場所、現在の中央通りの北または南に祀られるのが習わしであった。

開催時期の社会情勢の状況により、急遽開催を中止する場合がございます。予めご了承ください。

主催:ふるさと喜多方蔵の市(喜多方初市)実行委員会

問い合わせ先:TEL 0241-24-3131(会津喜多方商工会議所内)

令和6年

1月12日(金)

レトロ横丁
商店街



小荒井初市

閉店セール!!!

洋服・バック・クツなど全品7割引セール
～長きにわたりご愛顧賜り厚く御礼申し上げます～

いわはし ☎ 22-1984

静岡・愛知産 **みかん**

5kg 1箱 **1,000**円より

株しんたに 蔵人(kuraudo) ☎ 090-4555-2233

そば枕	500円
ゴブラン織りショルダーバッグ	500円
裏起毛トレーナー	500円
フリースハイネック	500円

上野洋品店 TEL. 22-0553

初市恒例 全商品2割引

—店内ワゴン超特価品多数(数量限定)—
干支土鈴400円 急須500円～ 小皿50円～

宮下陶器店 (グリーンホテルさん隣) ☎ 22-0251

店内茶器 2割引

他 見切り品 特価

UCC ドリップコーヒー 20円他

お茶の 島慶園 ☎ 22-0325

ナルミの福袋をご用意致しました
本日限り2割引までです(福袋除く)

オノデラ ☎ 22-2257

～初市恒例!～
鉢花特価!
鉢入りアマリス(球根)1980円!
ふるまい甘酒!

清水屋種苗園芸 ☎ 22-0379

明けましておめでとうございます。
今年もよろしく願い申し上げます。

店頭で特価にてイチゴ販売します!

創業享保元年お守りします あなたの美と健康300年の力で...
瀬文 (有)冠木薬店 ☎ 22-0053

くすり・化粧品・銃砲火薬類

小荒井初市 一日限り

冬物衣料 半額

中央通り さがら呉服店 ☎ 22-0717

配達パートさん募集してます

朝の早い時間の有効活用で
お小遣いアップや物価高の
家計の足しに。

Wワークの方も沢山
在籍していますので
お気軽にお電話ください。

喜多方毎日民報新聞販売センター TEL 22-1723